

# HELP!

ANEB VŠE, CO JE POTŘEBA VĚDĚT NA  
KONCI PRVNÍHO SEMESTRU

BÁRA JONÁŠOVÁ, DAN JUSTIZ A DALŠÍ



# KDO JSME?



# KDO JSME?



+/-FEL

## 4. ŠACHOVÝ TURNAJ

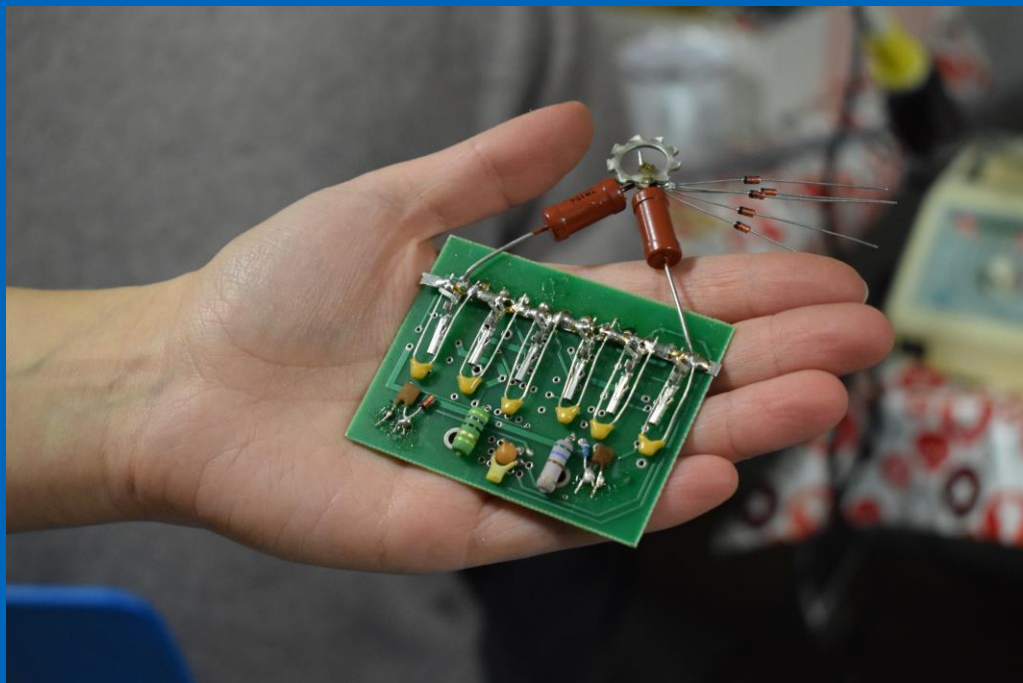
7/12  
2023  
18:00



T2  
C3  
54



# VÁÁÁNOCE



## Vánoce na FELu

21. 12. 2023 fel-café

zlobení perníčků - pójení (nejen) ozdoby na stromček - origami - korálky - nealko svařák - punč - ...

PS: přinesení drobného občerstvení je více než vítáno



# PROČ JSME SE SEŠLI?

- Připomenutí důležitých věcí, které by měl prvák vědět
- Přehled informací o ukončení semestru a zápisech
- Diskuze se staršími studenty – ptejte se



# OTÁZKY?

- Ptejte se!
- Ptejte se hlasově nebo přes slido.com:

kód: 2197145    nebo



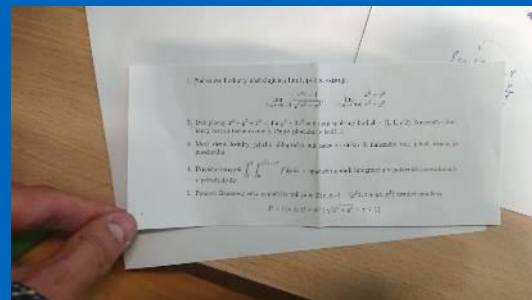
Celou prezentaci a mnoho informací a rad  
najdeš na

<https://pm.fel.cvut.cz/help/>



# ZÁPOČTY, ZKOUŠKY

- Zápočet / Zkouška / Klasifikovaný Zápočet
- Zápočty bez zapisování
- Liší se předmět od předmětu, vypisuje cvičící nebo přednášející
- Zkoušky se typicky zapisují v KOSu (písemná, ústní)
- Ptejte se svých vyučujících.





P R O S I N E C	×	×	6	7	8	9	10
	11	12	13	14	15	16	17
	18	19	20	21	22	23	24
	25	26	27	28	29	30	31
L E D E N	1	2	3	4	5	6	7
	8	9	10	11	12	13	14
	15	16	17	18	19	20	21
	22	23	24	25	26	27	28
Ú N O R	29	30	31	1	2	3	4
	5	6	7	8	9	10	11
	12	13	14	15	16	17	18
	19	20	21	22	23	24	25



P R O S I N E C	×	×	6	7	8	9	10
	11	12	13	14	15	16	17
	18	19	20	21	22	23	24
	25	26	27	28	29	30	31
L E D E N	1	2	3	4	5	6	7
	8	9	10	11	12	13	14
	15	16	17	18	19	20	21
	22	23	24	25	26	27	28
Ú N O R	29	30	31	1	2	3	4
	5	6	7	8	9	10	11
	×	×	×	×	×	17	18
	19	20	21	22	23	24	25



využijte  
prázdniny

# PŘIHLAŠOVÁNÍ NA ZKOUŠKY



The image shows a screenshot of the CVUT (Czech Technical University in Prague) website. The top navigation bar includes 'Domů', 'Předměty', 'Rozvrh', 'Zápočty a zkoušky', and 'Státní zkoušky'. The 'Zápočty a zkoušky' menu is open, displaying options like 'Termíny zápočtů a zkoušek', 'Přihlášené termíny zápočtů a zkoušek', 'Kontrola studijního plánu', 'Studijní výsledky', and 'Potvrzení studijních výsledků'. The 'Student přihlášen' section shows fields for 'Příjmení a jméno:', 'Název fakulty:', and 'Login:'. A 'zm' icon is visible in the bottom right corner of the menu area.

**CVUT**  
ČESKÉ VYSOKÉ  
UČENÍ TECHNICKÉ  
V PRAZE

Domů Předměty ▾ Rozvrh ▾ Zápočty a zkoušky ▾ Státní zkoušky ▾

## Student přihlášen

Příjmení a jméno: D  
Název fakulty: F  
Login: D  
Počet dnů do vypršení platnosti Vašeho hesla:  
Pokračujte výběrem libovolné položky v menu

Termíny zápočtů a zkoušek  
Přihlášené termíny zápočtů a zkoušek  
Kontrola studijního plánu  
Studijní výsledky  
Potvrzení studijních výsledků zm

- Úvodní stránka
- Předměty
- Rozvrhy
- Termíny**
- [Nabídka termínů](#)
- [Přihlášené termíny](#)
- [Absolvované termíny](#)
- Studium
- Státní zkoušky

## NABÍDKA TERMÍNŮ 23

 Termíny, na které se mohou přihlásit

 Skrýt přihlášené termíny

DETAIL	TYP TERMÍNU	KÓD PŘEDMĚTU	NÁZEV	DATUM	MÍSTNOST	STAV	VOLNÁ MÍSTA
▼	ZK	<a href="#">B1M14REP</a>	Řízení a regulace elektrických pohonů	13.12.2022 16:15 - 19:00		<b>PŘIHLÁŠEN</b>	<input checked="" type="checkbox"/>
▼	ZK	<a href="#">B1M13JAS1</a>	Jakost a spolehlivost	13.01.2023 09:00 - 13:00	T2:C4-264	✗ Požadován zápočet	12 <input type="button" value="+"/> <input type="button" value="0"/>
▼	ZK	<a href="#">B1M13EKP</a>	Ekologie a materiály	17.01.2023 13:00 - 14:00	T2:C4-264	✗ Požadován zápočet	1
▼	ZK	<a href="#">B1M13EKP</a>	Ekologie a materiály	17.01.2023 14:00 - 15:00	T2:C4-264	✗ Požadován zápočet	1
▼	ZK	<a href="#">B1M13EKP</a>	Ekologie a materiály	17.01.2023 15:00 - 16:00	T2:C4-264	✗ Požadován zápočet	1
▼	ZK	<a href="#">B1M13EKP</a>	Ekologie a materiály	17.01.2023 16:00 - 17:00	T2:C4-264	✗ Požadován zápočet	1
▼	ZK	<a href="#">B1M13EKP</a>	Ekologie a materiály	19.01.2023 13:00 - 14:00	T2:C4-264	✗ Požadován zápočet	1
▼	ZK	<a href="#">B1M13EKP</a>	Ekologie a materiály	19.01.2023 14:00 - 15:00	T2:C4-264	✗ Požadován zápočet	1
▼	ZK	<a href="#">B1M13EKP</a>	Ekologie a materiály	19.01.2023 15:00 - 16:00	T2:C4-264	✗ Požadován zápočet	1
▼	ZK	<a href="#">B1M13EKP</a>	Ekologie a materiály	19.01.2023 16:00 - 17:00	T2:C4-264	✗ Požadován zápočet	1

DETAIL TYP TERMÍNU KÓD PŘEDMĚTU NÁZEV DATUM MÍSTNOST STAV VOLNÁ MÍSTA

^ ZK B1M14REP Řízení a regulace elektrických pohonů 13.12.2022 16:15 - 19:00 PŘIHLÁŠEN ✓

**Datum:** 13.12.2022 **Obsazenost:** 6 **Zápočet požadován:** Ne **Poznámka:** T2:A4-305  
**Začátek - konec:** 16:15 - 19:00 **Kapacita:** 6 **Omezení:** Bez omezení  
**Uzávěrka přihlášení:** 11.12.2022 **Náhradníci povoleni:** Ne **Zkoušející:** Radek Havlíček  
**Uzávěrka odhlášení:** - **Místnost:**  
**Semestr:** B221 Zimní 2022/2023

ODHLÁSIT

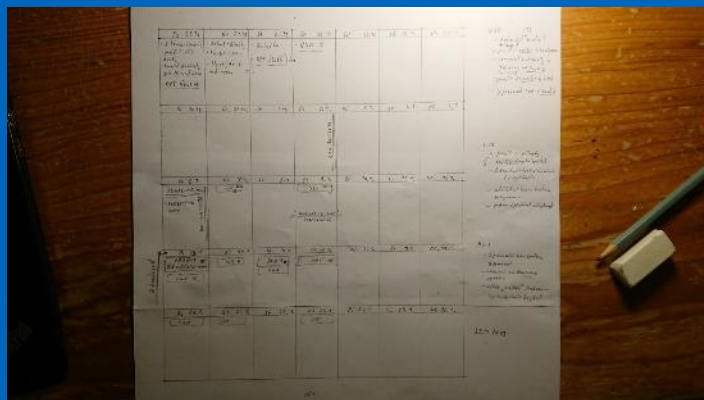
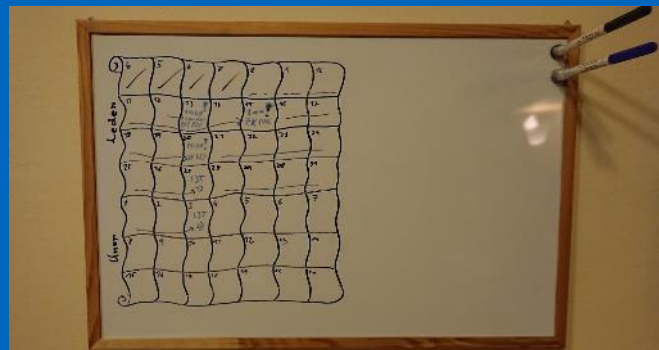
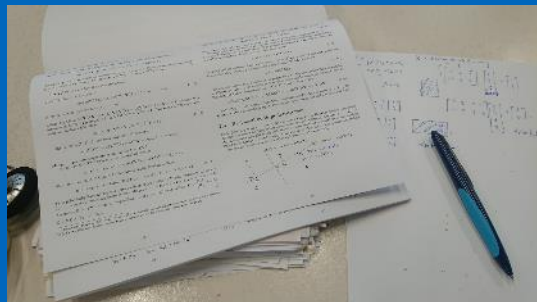
^ ZK B1M13JAS1 Jakost a spolehlivost 13.01.2023 09:00 - 13:00 T2:C4-264 ✗ Požadován zápočet 12 + 0

**Datum:** 13.01.2023 **Obsazenost:** 0 **Zápočet požadován:** Ano **Poznámka:** -  
**Začátek - konec:** 09:00 - 13:00 **Kapacita:** 12 **Omezení:** Bez omezení  
**Uzávěrka přihlášení:** 11.01.2023 **Náhradníci povoleni:** Ano **Zkoušející:** Zkoušejí všichni učitelé předmětu  
**Uzávěrka odhlášení:** 11.01.2023 **Počet náhradníků:** 0 **Místnost:** T2:C4-264  
**Semestr:** B221 Zimní 2022/2023

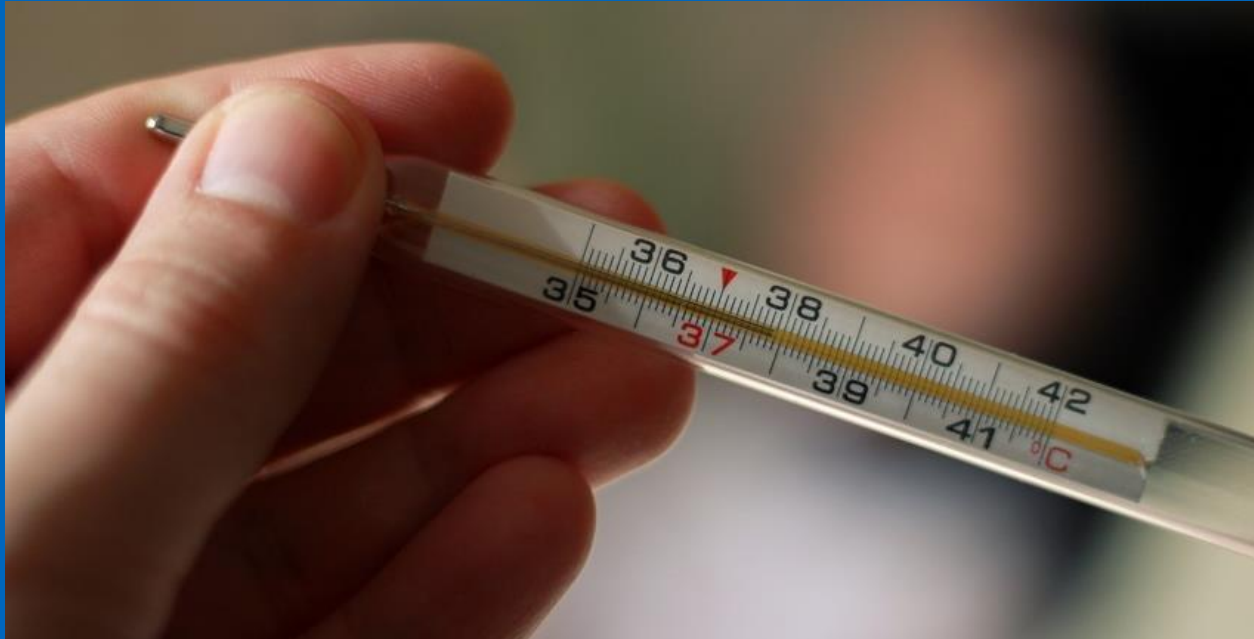


Nebyly splněny podmínky pro přihlášení

# GENERAL TIPS & TRICKS



# NEČEKANÉ PROBLÉMY?



# DEJTE O SOBĚ VĚDĚT!

# ZKOUŠKA

- Nezapomenout průkaz totožnosti, papíry, povolené pomůcky...
- Přijít dostatečně včas – kdo přijde pozdě = neuspěl.
- Konkrétní průběh se liší předmět od předmětu.

**Část C** (max. zisk 20 bodů) Kromě zřetelně označeného výsledku (tj., odpovědi celou větou) je nutné odevzdat všechny mezivýpočty a stručné zdůvodnění postupu. Postup musí být zapsán přehledně a srozumitelně. Za chybný postup není možné dostat body, ačkoli nějaké výpočty jsou odevzdány. Za numerickou chybu, ale jinak správný postup, se strhává 1 nebo 2 body. Za část výpočtu je udělen odpovídající poměrný počet bodů z dvaceti.

V prostoru  $\mathbb{R}^4$  nad  $\mathbb{R}$  jsou zadány afinní podprostory

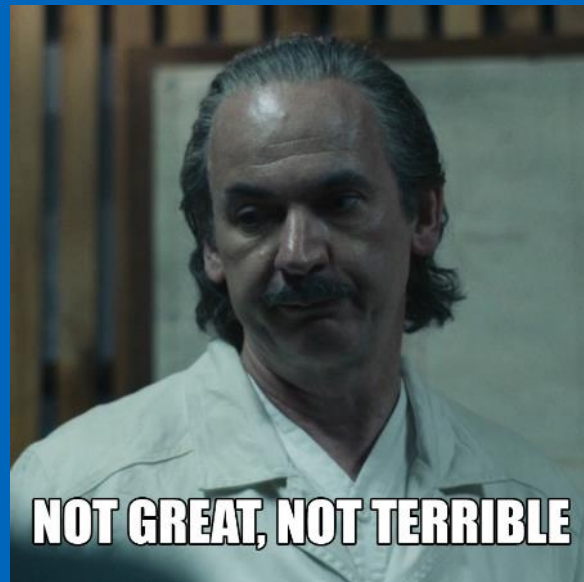
$$\pi = \underbrace{\begin{pmatrix} 5 \\ 7 \\ 4 \\ -5 \end{pmatrix}}_{=p} + \underbrace{\text{span}\left(\begin{pmatrix} 2 \\ 3 \\ 1 \\ -2 \end{pmatrix}\right)}_{=W} \quad \pi' = \underbrace{\begin{pmatrix} 1 \\ -1 \\ 3 \\ -4 \end{pmatrix}}_{=p'} + \underbrace{\text{span}\left(\begin{pmatrix} 2 \\ 2 \\ -1 \\ 3 \end{pmatrix}\right)}_{=W'}$$

Určete vzájemnou polohu  $\pi$  a  $\pi'$  a průnik  $\pi \cap \pi'$ .



# ZNÁMKOVÁNÍ

A	1
B	1,5
C	2
D	2,5
E	3
F (FAIL)	



# PROČ CHTÍT DOBRÉ ZNÁMKY?

- Prospěchové stipendium – tři úrovně v závislosti na váženém průměru  
<https://intranet.fel.cvut.cz/cz/education/stipendia/prospechova.html>
- Dřívější tvorba rozvrhu (náskok před ostatními)
- Priorita při výjezdech do zahraničí
- Červený diplom

$$\Phi = \frac{\sum_p K_p Z_p}{\sum_p K_p}$$




# CO KDYŽ NEDÁM ZKOUŠKU?

- Bez zápočtu se typicky nemůžete hlásit ke zkoušce.
- Na zkoušku máte 2 pokusy + „Žolík“ (max. 6x).
- Na nový pokus je potřeba se znovu přihlásit v KOSu.
- Pokud neuspějete ani při jednom z pokusů, můžete si (až bude znovu vypsán) zapsat podruhé celý předmět.



# JAK SE UDRŽET?

- Za první semestr získat **min. 15 kreditů**, za první rok dohromady 30 kreditů
- Každý další rok dohromady 40 kreditů
- 180 kreditů za bakalářské studium
- Zvládnout všechny povinné předměty alespoň na druhý zápis
- 



# CO KDYŽ TO NEDÁVÁM?

- Vyučující, spolužáci, kamarádi a blízcí
- CIPS - <https://www.cips.cvut.cz/>
- Studijní, proděkanka

## Konzultační hodiny studijních proděkanů

Konzultace je nezbytné předem domluvit prostřednictvím studijní referentky či vedoucí SO.

Bakalářské studium: [doc. RNDr. Veronika Sobotíková, CSc.](#)

Magisterské a kombinované studium: [doc. Ing. Jiří Jakovenko, Ph.D.](#)

**X**CIPS CENTRUM  
INFORMAČNÍCH  
A PORADENSKÝCH  
SLUŽEB ČVUT



## Psychologická poradna

**Psychologická poradna je určena všem studentům ČVUT a je zdarma. Můžete zde diskrétně konzultovat a řešit své osobní problémy, krizové situace, mezilidské konflikty ve škole i v soukromí.**

**+/- FEL**

# INFORMACE O FAKULTĚ A STUDIU

**Veškeré informace o studiu najdete na**  
**<https://intranet.fel.cvut.cz/cz/education/souhrn.html>**

**Pokud nevíte koho se zeptat,  
napište e-mail své studijní referentce.  
(používejte školní mail)**



# STUDIJNÍ ODDĚLENÍ

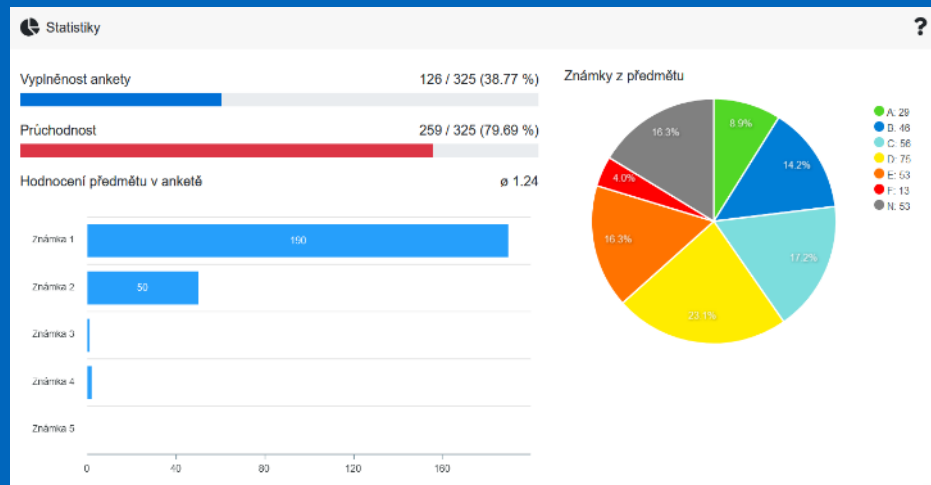
Se studijním oddělením můžete řešit:

- Potvrzení o studiu (ve fyzické podobě)
- Změny v KOS, které nemůžete provést sami (zápisy, rozvrhy, adresa bydliště...)
- Žádosti všeho druhu
- Poplatky za studium



# CO DÁL, KDYŽ JE SPLNĚNO?

- Vyplnit anketu (nepovinné)
- Zapsat předměty na další semestr
- Vytvořit rozvrh
- Uzavřít zápis do dalšího semestru





# ZÁPIS A ROZVRH

- Zápisy probíhají od 29. 1. do **19. 2. 2023.**
- Přístup ke tvorbě rozvrhu se studentům odemyká postupně každou noc podle součtu dosud získaných vážených kreditů.
- Tip: Naplánujte si svůj rozvrh předem a mějte v záloze alternativy.

# MÍSTNOSTI PRO SAMOSTUDIUM

- <https://intranet.fel.cvut.cz/cz/education/studovny-samostudium.html>
- Dejvice: místnosti v přízemí
- C4-157 a A4-404a – zvláštní režim, viz <https://hub.fel.cvut.cz/>
- přístupné mimo výuku na kartu – rozvrh viz [FelSight](#)
  
- KN:E-125, 126, 127, 128



# A CO DÁL?



<b>Letní semestr</b>	19. 2. 2024 - 30. 6. 2024
<b>Počet výukových týdnů: 14 (1. týden výuky je sudý)</b>	<b>19. 2. - 26. 5. 2024</b>
Rozdělování studentů 1. ročníků bakalářského studia do bakalářských specializací	4. 3. - 28. 3. 2024
Promoce bakalářů a inženýrů - jarní termín	28. 3. 2024
Podání přihlášek k přijímacímu řízení do bakalářských a magisterských programů pro akademický rok 2024/2025	do 31. 3. 2024
Předběžné zápisy do zimního semestru ak.r. 2024/2025	15. 4. - 26. 4. 2024
Přihlášení k bakalářským a magisterským státním závěrečným zkouškám	do 30. 4. 2024
Rektorský den	14. 5. 2024 (ÚT)
Odevzdání bakalářských a diplomových prací	do 24. 5. 2024
Přijímací zkoušky do magisterských programů pro akademický rok 2024/2025 (v oborových komisích)	27. 5. - 7. 6. 2024
Zkouškové období (předprázdninový termín - 5 týdnů)	27. 5. - 30. 6. 2024
Zápisy vyšších ročníků bakalářského a magisterského studia do akademického roku 2024/2025	10. 6. - 20. 9. 2024
<b>Státní závěrečné zkoušky v bakalářském studiu - letní termín</b>	10. 6. - 20. 6. 2024
<b>Státní závěrečné zkoušky v magisterském studiu - letní termín</b>	10. 6. - 28. 6. 2024
Přijímací zkoušky do bakalářských programů pro akademický rok 2024/2025	11. 6. 2024
- náhradní termín přijímací zkoušky	18. 6. 2024
Zápisy do prvního ročníku bakalářského studia pro akademický rok 2024/2025 (předprázdninový termín)	27.6. 2024
Zápisy do prvního ročníku magisterského studia pro akademický rok 2024/2025 (předprázdninový termín)	28. 6. 2024

# FEL DISCORD

- Připoj se na <https://discord.gg/cvutfel>





# Dotazy a diskuze



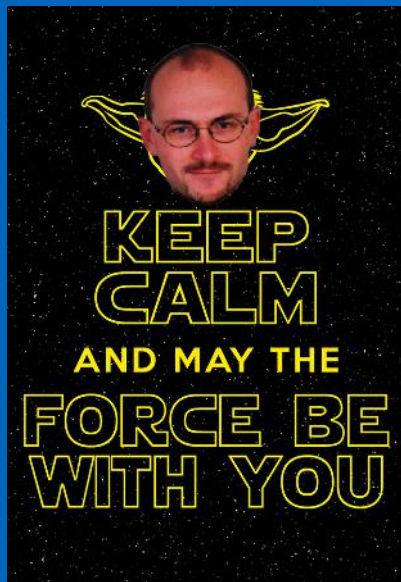
+/- FEL

Celou prezentaci a mnoho informací a rad  
najdeš na

<https://pm.fel.cvut.cz/help/>



# KRÁSNÉ VÁNOCE A HODNĚ ŠTĚSTÍ U ZKOUŠEK



PŘEJE

